

令和4年度 運営に対するアンケート（つぼみ保育園）

【評価基準】 65世帯中59世帯回答

A: 十分達成されている（おおむね80%以上）

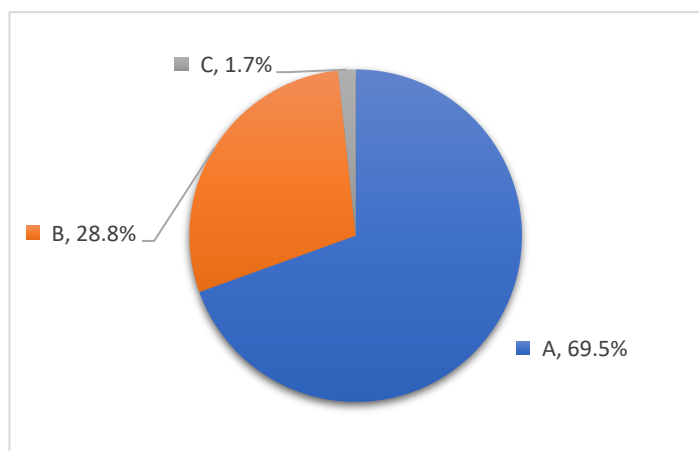
B: ほぼ達成されている（60%～80%くらい）

C: 取り組まれているが成果が十分でない（40%～60%くらい）

D: 取り組みが不十分である（40%以下）

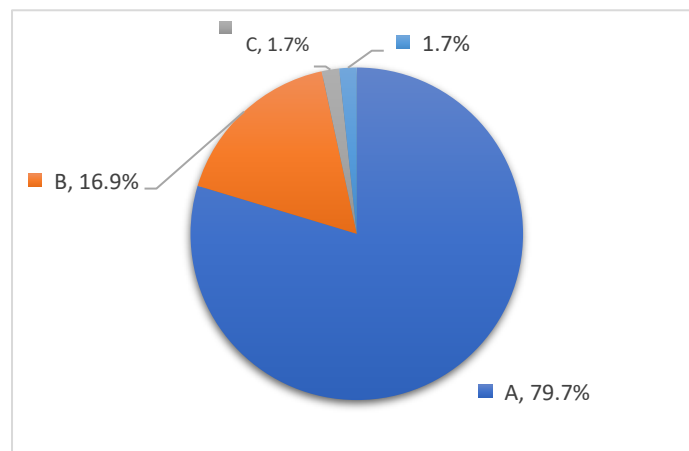
1 子どもは保育園（こども園）に行くのを楽しみにしている

	A	B	C	D	無回答
人数	41	17	1	0	0
%	69.5%	28.8%	1.7%	0.0%	0.0%



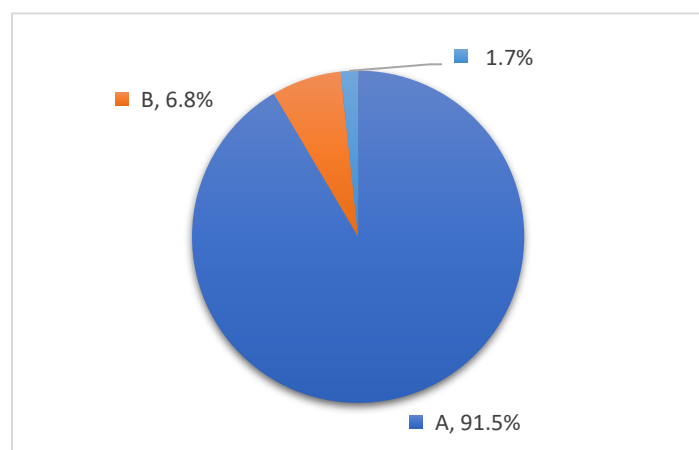
2 子どもたちは安心して自分の思いを出し、元気に遊んでいる

	A	B	C	D	無回答
人数	47	10	1	0	1
%	79.7%	16.9%	1.7%	0.0%	1.7%



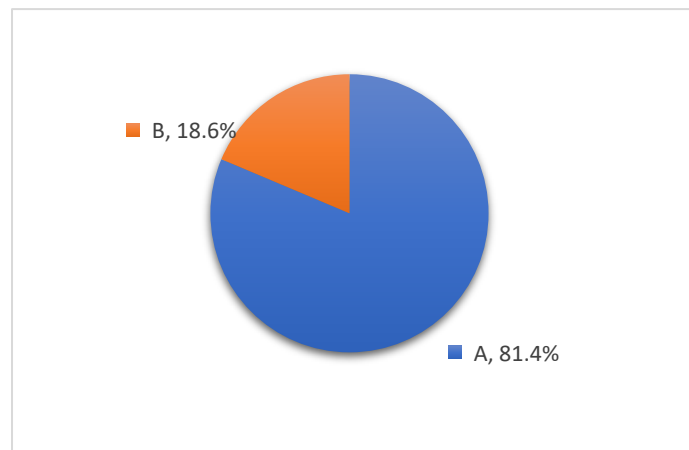
3 友達と一緒に遊んだり友達の遊びに刺激を受けたりして、ともに過ごすことの楽しさを味わっている

	A	B	C	D	無回答
人数	54	4	0	0	1
%	91.5%	6.8%	0.0%	0.0%	1.7%



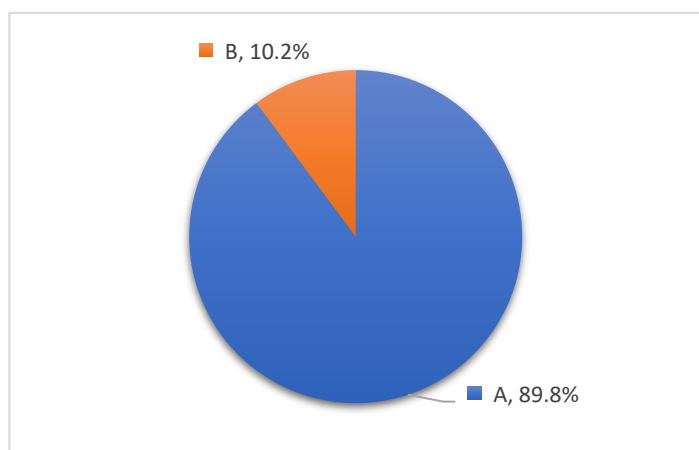
4 遊びや集団生活に必要な決まりを知り、守ろうとする態度が育ってきている

	A	B	C	D	無回答
人数	48	11	0	0	0
%	81.4%	18.6%	0.0%	0.0%	0.0%



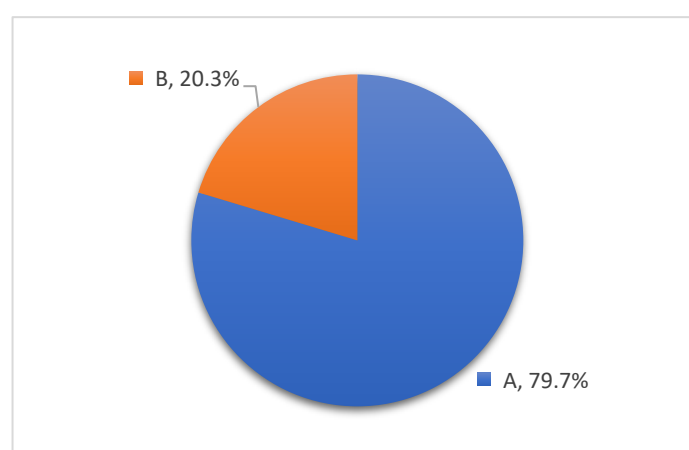
5 様々な物事に興味を示し、知的好奇心や思考力、感動する心などが育ってきている

	A	B	C	D	無回答
人数	53	6	0	0	0
%	89.8%	10.2%	0.0%	0.0%	0.0%



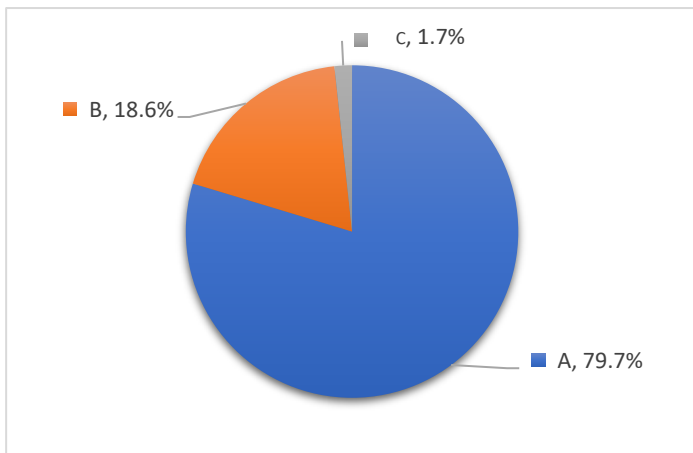
6 自ら遊びを作り出す楽しさを味わい、保育園（こども園）生活を楽しんでいる

	A	B	C	D	無回答
人数	47	12	0	0	0
%	79.7%	20.3%	0.0%	0.0%	0.0%



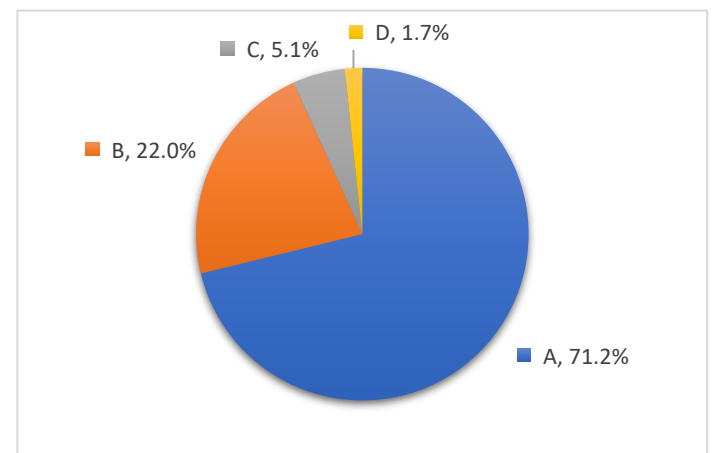
7 子どもは遊びの楽しさや達成感を味わい、自信をもって行動できるようになってきた

	A	B	C	D	無回答
人数	47	11	1	0	0
%	79.7%	18.6%	1.7%	0.0%	0.0%



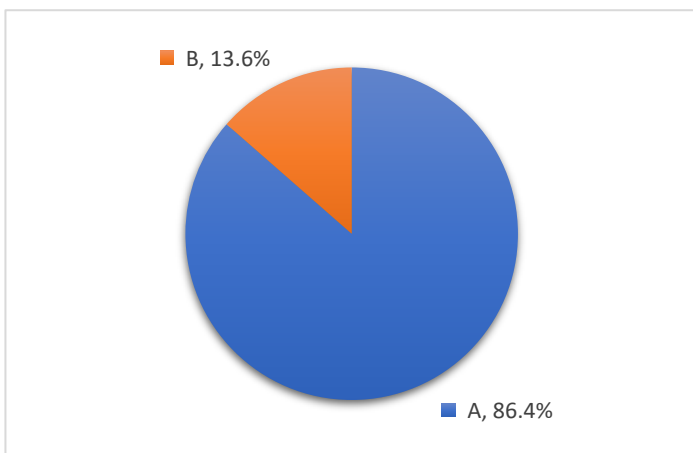
8 集団の中で、一人一人の乳幼児が自己を発揮し、互いに力を生かし合いながら、ともに学び合う様子が見られた

	A	B	C	D	無回答
人数	42	13	3	1	0
%	71.2%	22.0%	5.1%	1.7%	0.0%



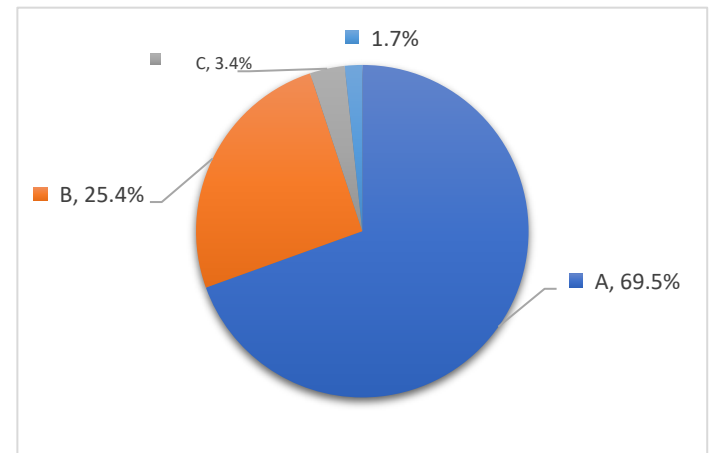
9 クラスの中で乳幼児一人一人が大切にされている

	A	B	C	D	無回答
人数	51	8	0	0	0
%	86.4%	13.6%	0.0%	0.0%	0.0%



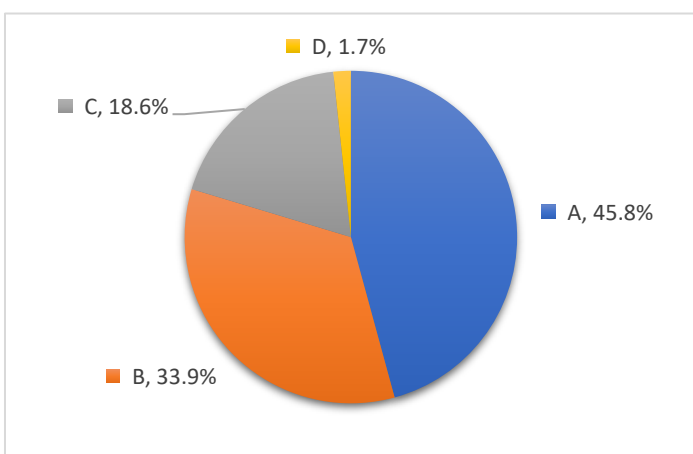
10 人に対する信頼感や思いやりの気持ち、自己抑制力などが育ってきている

	A	B	C	D	無回答
人数	41	15	2	0	1
%	69.5%	25.4%	3.4%	0.0%	1.7%



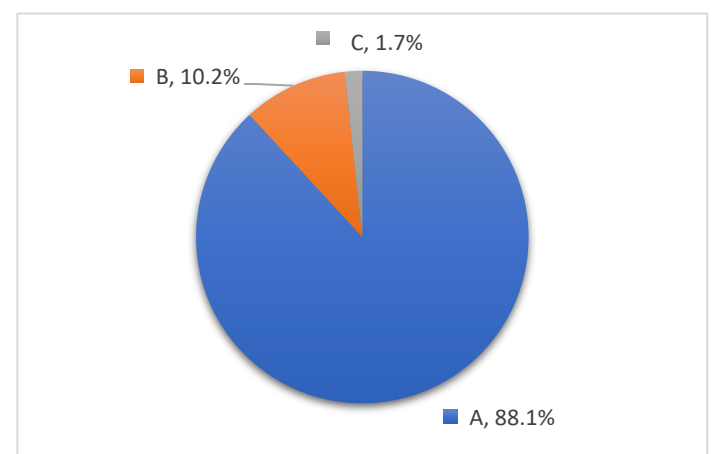
11 幼児は家族や近所の人、教職員などに、よくあいさつをしている

	A	B	C	D	無回答
人数	27	20	11	1	0
%	45.8%	33.9%	18.6%	1.7%	0.0%



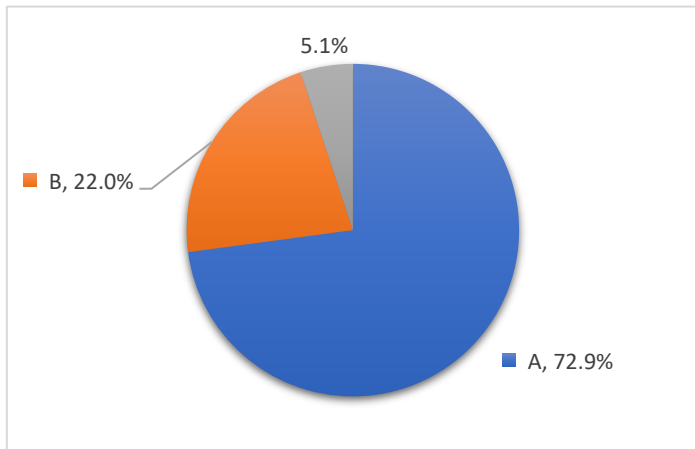
12 幼児はしっかり体を動かし、体力が向上したり、たくましく育ったりしてきている

	A	B	C	D	無回答
人数	52	6	1	0	0
%	88.1%	10.2%	1.7%	0.0%	0.0%



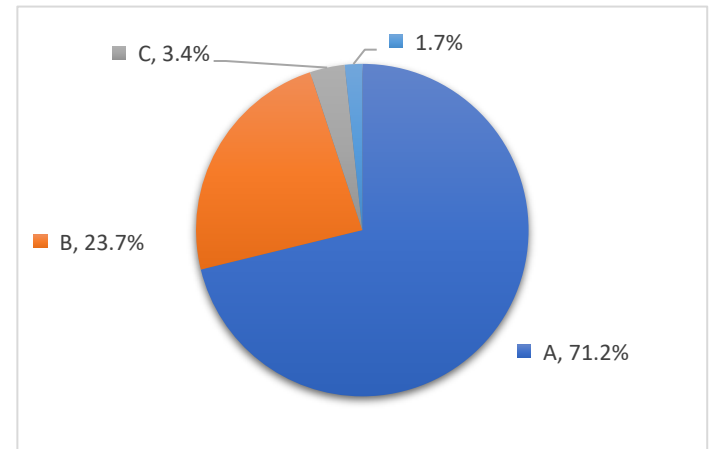
13 生命を尊重する心や自然を大切にすることが育つような取り組みがされていた

	A	B	C	D	無回答
人数	43	13	3	0	0
%	72.9%	22.0%	5.1%	0.0%	0.0%



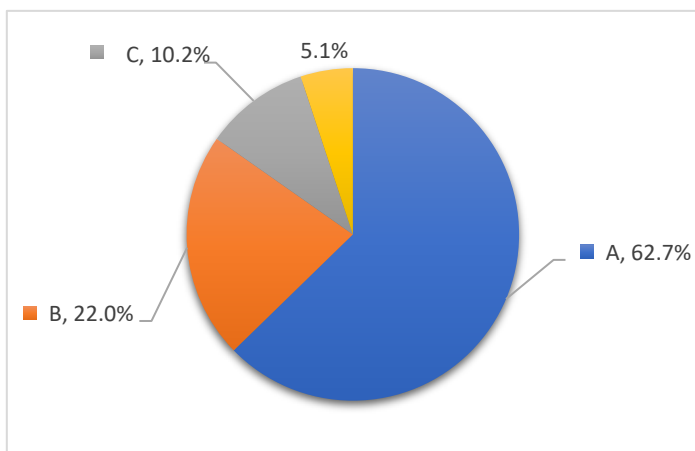
14 保育園（こども園）は一人一人の乳幼児の育ちを保護者に伝えている

	A	B	C	D	無回答
人数	42	14	2	0	1
%	71.2%	23.7%	3.4%	0.0%	1.7%



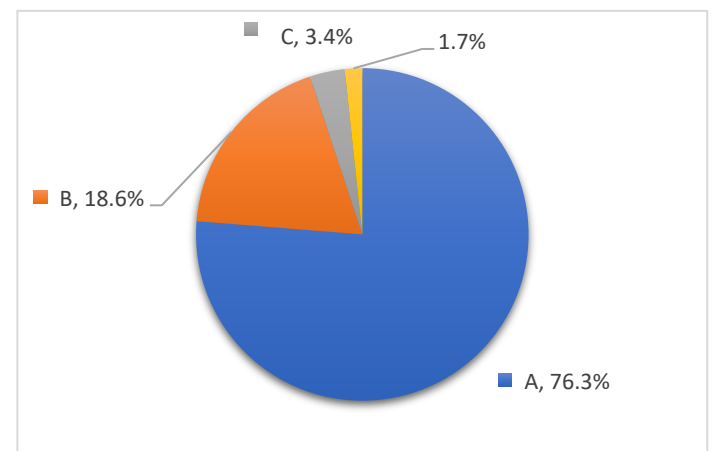
15 保育園（こども園）は保護者が様々な乳幼児とかわる機会をつくり、乳幼児の発達などに気付く機会をつくっている

	A	B	C	D	無回答
人数	37	13	6	3	0
%	62.7%	22.0%	10.2%	5.1%	0.0%



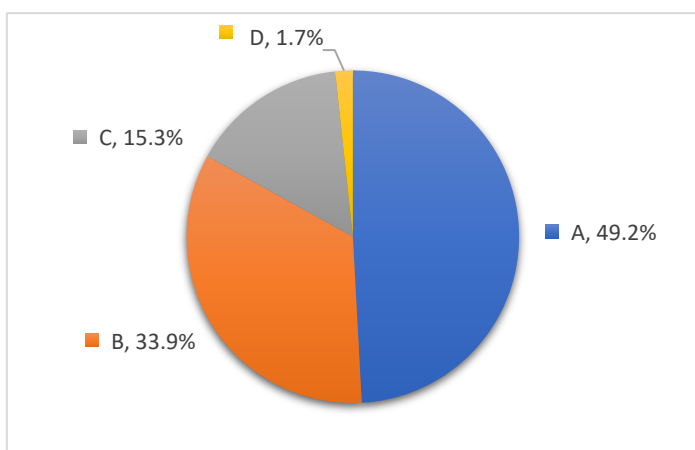
16 保育園（こども園）は悩みや相談に親身になって対応してくれる

	A	B	C	D	無回答
人数	45	11	2	1	0
%	76.3%	18.6%	3.4%	1.7%	0.0%



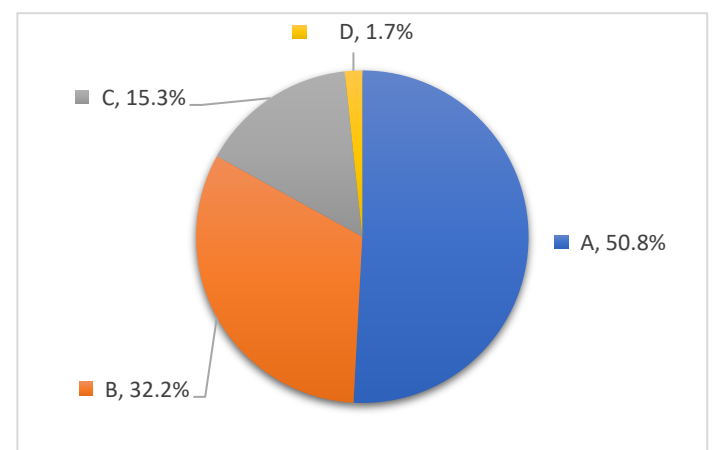
17 保護者同士よく挨拶し、親しく交流できている

	A	B	C	D	無回答
人数	29	20	9	1	0
%	49.2%	33.9%	15.3%	1.7%	0.0%



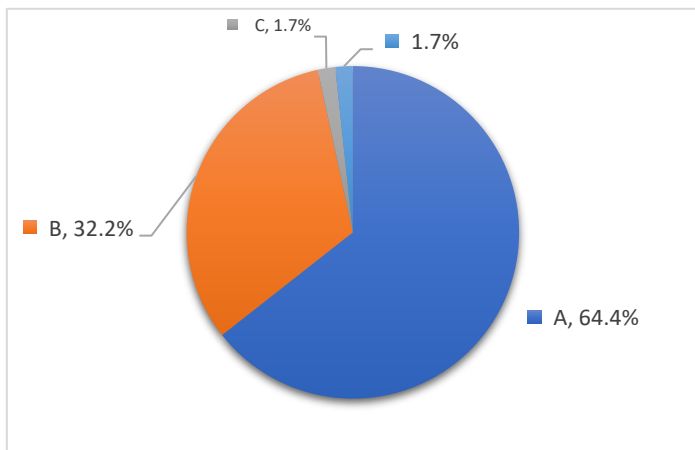
18 保護者奉仕作業は活発に行われ、保護者は関心が高く協力的である

	A	B	C	D	無回答
人数	30	19	9	1	0
%	50.8%	32.2%	15.3%	1.7%	0.0%



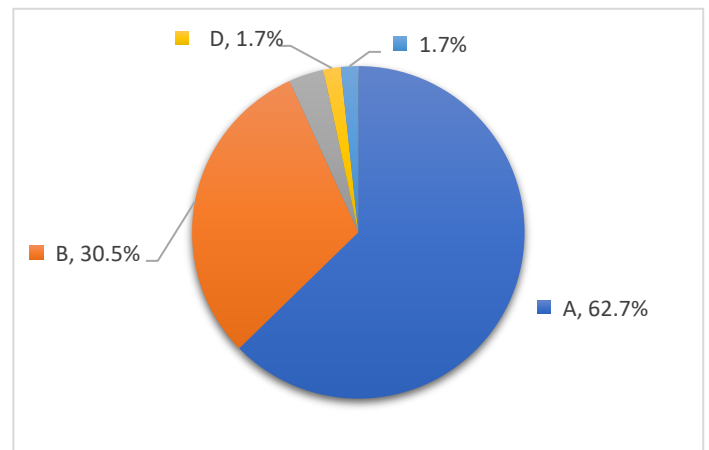
19 教育方針や指導の重点は、乳幼児や家庭・地域の実態にあったものだと思う

	A	B	C	D	無回答
人数	38	19	1	0	1
%	64.4%	32.2%	1.7%	0.0%	1.7%



20 保育園（こども園）は教育目標や指導の重点についてわかりやすく伝えている

	A	B	C	D	無回答
人数	37	18	2	1	1
%	62.7%	30.5%	3.4%	1.7%	1.7%



【ご意見】

*大きな土山やお散歩などたくさんのお外あそびをさせていただき、子ども達もとっても楽しんでいるなあと感じます。キッズリーでクラスの様子が見えたり、登降園児も園での様子を伝えてくれたり先生達にはとっても感謝しております！パパの転勤で1年しかいられませんでしたでしたが、とっても濃い楽しい園生活だったと思います。ありがとうございました。

*先生方が優しくあたたかく接していただいているので、とてもありがたいです。保育園にも慣れ楽しそうなので安心です。コロナで保育参観やイベント中止は残念ですが、来年に期待しています。

*先生方が優しくあたたかく接していただいているので、とてもありがたいです。保育園にも慣れ楽しそうなので安心です。コロナで保育参観やイベント中止は残念ですが、来年に期待しています。

*つぼみ保育園は良い保育園だなあと、とっても実感しています。先生方との親しみやすさ、毎日、子供達が楽しそうに生き生きとしている姿を見て、いい環境さが伝わってきます！また、お忙しい中、コロナ禍でもありますが行事等も開催してくれて感謝です。1年間ありがとうございました。これからもどうぞ宜しくお願い致します！

*特にありません。いつもありがとうございます。

*歯が生えてきた時期から昼食後の歯ブラシを取り入れてもらえると嬉しいです。もちろん安全面から難しい所もあるかと思うので、食後のうがいから始めてもらうのはどうかな？と思います。いつも忙しい中、子供達に思いやりを持って接してくれてありがとうございます。

*いつも楽しく園に通っているのも先生方のおかげです。ありがとうございます。

*保育園に行く時はいやがった日も、おむかえのときにはかならず「今日保育園たのしかったー！」とえがおでいろいろはなしてくれてます。いつもありがとうございます。

*全ての先生方との関わりは無いもののいつも子供の様子を気かけ、色々な場面で声をかけてもらっている事に大変感謝をしています。子供にとっても安心して過ごせる環境となっているのを特に感じます。

*保護者会や奉仕作業に参加される方がすくないように思います。先生方は、みなさんが、園でいつも私と顔を合わせるタイミングであいさつのついでに子供の様子を話してくれたり、親の心配事も気にしていただいているので、それだけで安心感があります。

*コロナ等もありますが、もう少し子供達と関わる機会があれば良いなと思います。個人的には、一緒に成長を見届けてもらって、嬉しく思います。

*園がお休みの日でも、「ほーくえんに行きたい。」と言うくらい保育園が楽しくて好きな場所の様です。最近は自分で「〇〇先生に怒られたー。」「〇〇ちゃんとけんかしたー。」と言ってくるので、お友達にケガをさせていないかなど心配はあるのですが、保育園でお友達や先生との関わりを通して、人間関係を学ぶ良い機会だなとも思います。以前よりも、思いやりや、我慢する力がほんの少し成長しているなど感じるので、先生方がうまく対応して下さっているのだなと感謝しています。また運動能力、巧緻性、考える力、あいさつなど多くの成長を感じた1年でした。園での時間が長い分、色々工夫して下さったり、楽しい遊びや雰囲気づくりをして下さりありがとうございました。行事が中止になったり、コロナやインフルなど運営上達成が難しい面もあるかと思いますが、できる範囲で努力されていたのではないかと思います。協力できる事があれば協力しますので、今後ともよろしくをお願いします。

*昨今の状況もあり、園としても大変かと存じますが、運動会や生活発表会を開催してくれると大変嬉しいです。

*毎日「今日は〇〇と何したよー!」「〇〇先生が教えてくれたよ!」とか楽しそうにいつも話してくれます!だんだん絵が上手になったり、歌が上手になったりと、日頃先生たちと色々な遊びしてるんだなーと実感してます。忙しい中親の話も聞いてくれて、ありがとうございます。

*親が率先して挨拶し、子へも習慣づけていきたいです。

*いつもありがとうございます。担任の先生だけでなく、色んな先生方が子どもの様子を伝えてくれるのでとてもありがたく、嬉しいです。保護者が協力できる事があればどんどん発信して頂きたいです。最近の非常食体験も、すごく良い取り組みだと思いました。日々のキッズリーの写真も、本当にありがたいです。感謝だらけです！

*取り組み不十分な点、等は特にありません。いつもありがとうございます。

*いつもお世話になっております。日々の保育、ありがとうございます。6.作りだすといわれるとピンとこず、うちの子は苦手かなと思ひB。9.大切に下さっていると思ひますが、先生によって若干かわるかな？という印象です。14.すれちがいが多くB。しょうがないです。18.少ないときいたような・・・19.家庭や地域ときかされると・・・パーフェクトではないのかな？

*いつも優しく、そして沢山の事を学ばせてくれて感謝です。虫よけ対策を服や皮膚にしても蚊にかまれる事が多いので、アトピーがある子はもっと皮膚にダメージを受けやすいな～と思ひます。行事が全くないので、子供の成長をあまり感じにくいのと、本人の成長の為にも人の前に立つ・緊張・達成感などを得られる機会を作ってほしいと心から思ひています！

*コロナの影響もありますが、発表会など保育園で普段やっていることがもう少し見られたらいいなと思ひます。

*・お誕生日、保育参観ができなくなり（コロナ状況において）残念でしたが、お誕生日会しましたと事後報告があり、キッズリーに写真がなく、親としてはさびしい思ひでした。（本人はお祝いされた満足はあったようです）今後、キッズリーの写真アップすることはぜひお願いしたいです。・「個」を大切にする保育方針、3年前姉を通過させていた時よりも先生方が優しく見守ってくれるように変わった気がしています。あいさつも増えていてとても気持ちがいいです。子ども達の安心できる環境を今後も続けていってほしいです。・きりん組から習い事の経験も大変嬉しい取り組みです。ぜひ続けてほしいです。

*今年も一年、ありがとうございました。今年もコロナ禍の中、保護者が出来る限り保育園の行事に参加させてもらえて良かった。参加型の行事も素晴らしいと思うが、大きくなる（年齢が）につれて、作業系（作品等）のものも見たいと思ひた。「一年を通して何かを一つ仕上げていく」等があっても子どもの意欲につながり、できたー！という想いを大きくするのではないかなーと思ひました。

*コロナ禍で色々と制限もあり大変だとは思ひますが、運動会や発表会など、子供の成長を見る機会がなくとても残念でした。同じ市内の他の園などは入場制限をしながらも行事を実施したりして、うらやましかったです。ですが、今年度も大変な決断が多々あったと思ひます。そんな中での保育、ありがとうございました。

*保育室への入室時に、保育士同士が話していたり、保育士が他の保護者と話していたりして、子どもに挨拶などの声かけがない事が時々ありました。一旦、話をやめて子どもを迎え入れる事を、一番に意識していただいたらと感じたことがあります。

*18・・・こちら側があまり協力的に参加する事ができなかったの（申し訳ありません）

* りす組のころからつぼみ保育園に在籍できて、とても成長したと思います！お友達との関わりの中での成長や、先生方のご指導、アポロサイエンスや英語、硬筆など様々な活動、コロナの中でもできる工夫を下さったり、感謝です。

* つぼみ保育園にかよわせてもらうことで、様々な力がつき、本人の自信につながっていて、本当にありがたいです。保育園の先生方にとっても感謝しています。

* 一つの行事だけでも子供と一緒に体を動かしたりと行いたかった。（日曜・祝日のみ休みの為）